



TREKHAKEN - ATTELAGES

n.v. G. DECONINCK
Molenwegel, 21
8790 Waregem - België
☎ 056 / 60 42 12 (5 l.)

TREKHAAK N°: 115

voor: **DAIHATSU FEROZA**
10/1988 - 12/1999

SAMENSTELLING :

- 1 trekhaak
- 1 bolhouder - zweestuk
- 1 bol Ø 50 compleet
- 2 moeren met bouten M16-50
- 4 moeren met bouten M 12-30 (A)
- 4 borgrondfels Ø 12 (A)
- 2 borgrondfels Ø 16 (*)

MONTAGEHANDLEIDING

- 1/ Trekoog midden achteraan de wagen verwijderen.
De vier bouten die bumper vasthouden aan verlengsel chassis uitschroeven.
- 2/ Trekhaak plaatsen met A tegen achterkant draagstuk passend op de voorziene gaten en draai de bouten in ; met B tegen onderkant chassis passend op de vrijgekomen gaten (zie 1) en trekhaak bevestigen door dezelfde bouten terug in te schroeven.
- 3/ Monteren (*) en alles degelijk vastschroeven.

D = 7,70
S = 75
→ = 1500

ATTELAGÉ N°: 115

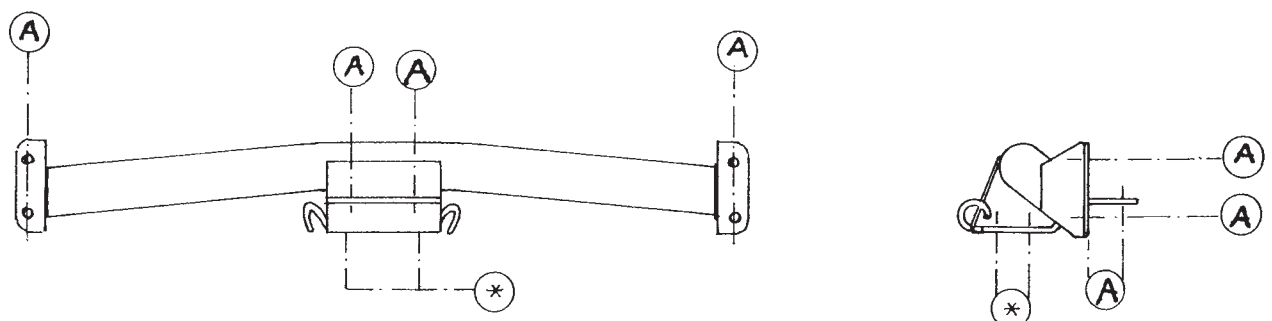
pour: **DAIHATSU FEROZA**
10/1988 - 12/1999

COMPOSITION :

- 1 Attelage
- 1 Equerre porte-boule
- 1 Boule Ø 50 complète
- 2 Ecrous avec boulons M 16-50
- 4 écrous avec boulons M 12-30 (A)
- 4 rondelles de sécurité Ø 12 (A)
- 2 rondelles de sécurité Ø 16 (*)

MANUEL DE MONTAGE

- 1/ Enlever l'anneau de traction au milieu en dessous de la voiture. Dévisser les quatres boulons qui tiennent le pare-chocs au chassis.
- 2/ Positionner l'attelage avec A contre le support sur les trous prévus et mettre les boulons ; avec B contre le dessous du chassis sur les trous venus libre (voir 1) et fixer l'attelage par boulonner ces mêmes boulons (voir 1).
- 3/ Monter (*) et bien serrer le tout.



N.B. (*) standaard uitrustingen (kunnen vervangen worden door originele aanpasstukken)
équipements standard (peuvent être remplacer par des pièces d'adaptation d'origine)